

HEPATITES B & C

GROSSESSE ET PERINATALITE

Programme

20H00 Introduction

Dr Rose Nguyen, Médecin coordinateur du Réseau Périnatal IF Sud

20H10 HEPATITE B

Histoire naturelle. Risques. Modalités diagnostiques.

Etat des lieux de la transmission mère enfant.

Stratégie proposée

Dr Khaldoun Elriz, PH Hépatogastroentérologie, CHSF, Corbeil Essonnes

Diagnostic biologique

Dr Claire Malbrunot, PH Immuno-virologie, CHSF, Corbeil Essonnes

20H50 DISCUSSION

21H10 HEPATITE C

Histoire naturelle. Risques. Modalités diagnostiques.

Etat des lieux de la transmission mère enfant.

Stratégie proposée

Dr Khaldoun Elriz, PH Hépatogastroentérologie, CHSF, Corbeil Essonnes

Diagnostic biologique

Dr Claire Malbrunot, PH Immuno-virologie, CHSF, Corbeil Essonnes

21H40 DISCUSSION

21H50 CONCLUSION

Dr Rose Nguyen, Médecin coordinateur du Réseau Périnatal IF Sud

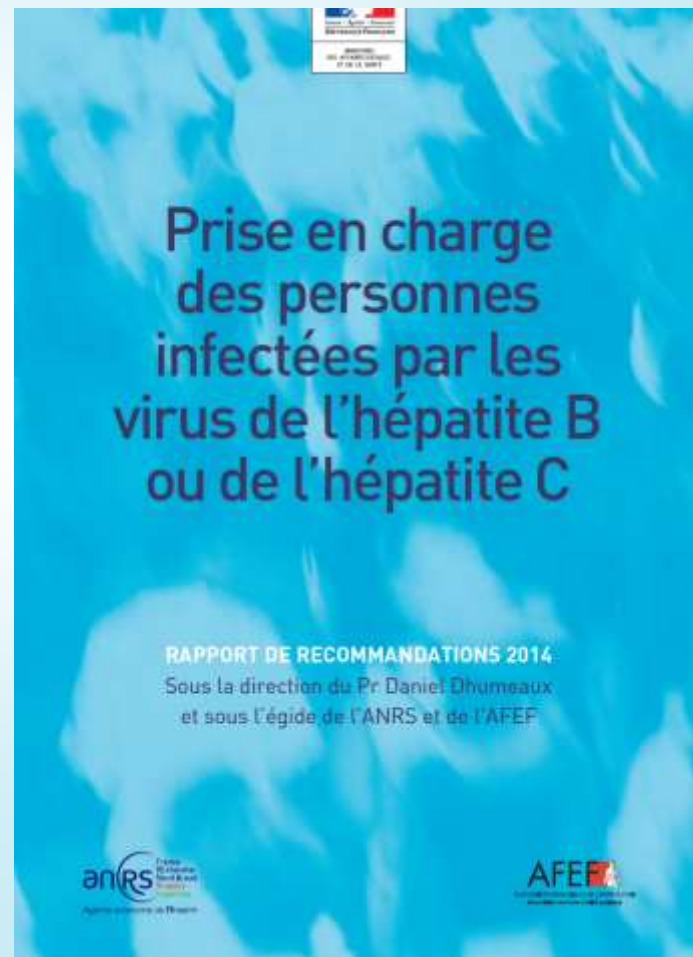
22h00 Actualités du Réseau

INTRODUCTION

Dr Rose NGUYEN
Médecin Coordinateur
Réseau Périnat IF Sud

ACTUALITES

- Parution en 2014 du rapport DHUMEAUX
- Nouvelles recommandations sur la prise en charge



http://social-sante.gouv.fr/IMG/pdf/Rapport_Prise_en_charge_Hepatitis_2014.pdf

EPIDEMIOLOGIE

HEPATITE B

- 2004 Prévalence des personnes porteuses chroniques de l'agHbS : 0,65% soit 280 000 personnes en France
- Environ 24 000 accts/an dans le Réseau soit environ **156** personnes

HEPATITE C

- 2004 Prévalence des personnes porteuses de l'ARN VHC : 0,53% soit environ 232 000 personnes en France
- Environ 24 000 accts/an dans le Réseau soit environ **127** personnes

RISQUES

- Gravité potentielle des formes chroniques de ces hépatites
- Evolution vers la cirrhose
- Evolution vers le carcinome hépatocellulaire

COREVIH IDF EST

- Coordination Régionale de la lutte contre le VIH et les Hépatites

COREVIH
Ile-de-France Est

PRÉSENTATION INSTANCES COMMISSIONS DU COREVIH EST COMMISSIONS INTERCOREVIH RESSOURCES ANNUAIRES CALENDRIER

Retrouvez le replay de la WebConf du Corevifh-Est :
VIH au féminin, quel(s) accompagnement(s) ?

- > Docteur Carine Favier
« FEMMES, et vivant avec le VIH »
- > Dr Anne-Claire DONNADIEU
VIH et pas Femme
- > Audrey Aboob
Annonce de la séropositivité et accompagnement des femmes

ACTUALITÉS DU COREVIH
les dernières actualités

10-10-2016 | Place de la médiation, vers une reconnaissance ?

Le magazine « Place de la médiation, vers une reconnaissance ? » est maintenant disponible en ligne. Il suffit de cliquer sur le lien ci-dessus.

Ce magazine fait suite à la soirée « Migrants et VIH, place de la médiation vers une reconnaissance » qui a eu lieu en octobre 2016.

ACTUALITÉS DU VIH
les actualités générales du VIH

10-17-2016 | Colloque du Comité Sida Sexualités Prévention

VIH : devenir des patients et des soignants ?
Journée mondiale de lutte contre le sida

Vendredi 2 décembre 2016
09h-12h30, Le Sagittaire
200, avenue Jean Jaurès
93100 St-Denis - Paris

AGENDA
les prochains événements

NOV. 9 mer
COMMISSION FEMMES & VIH
Mercredi 09 novembre 2016
À 15h Salle du COREVIH, Hôpital Saint-Louis 1, avenue Claude Vellefaux 75010 Paris ...
« + d'Infos / Inscription »

NOV. 10 je
COMMISSION PRISON
Jeudi 10 novembre 2016
De 15h à 17h Salle du COREVIH - Hôpital Saint-Louis 1, avenue Claude Vellefaux 75010 Paris ...
« + d'Infos / Inscription »

HEPATITE B

**Histoire naturelle. Risques.
Modalités diagnostiques.
Etat des lieux de la transmission mère enfant.
Stratégie proposée**

Dr Khaldoun Elriz,
PH Hépatogastroentérologie,
CH SUD FRANCILIEN
Corbeil Essonnes

HEPATITE B

Diagnostic Biologique

Dr Claire Malbrunot,
PH Immuno-virologie
CH SUD FRANCILIEN
Corbeil Essonnes

HEPATITE C

**Histoire naturelle. Risques.
Modalités diagnostiques.
Etat des lieux de la transmission mère enfant.
Stratégie proposée**

Dr Khaldoun Elriz,
PH Hépatogastroentérologie,
CH SUD FRANCILIEN
Corbeil Essonnes

HEPATITE C

Diagnostic Biologique

Dr Claire Malbrunot,
PH Immuno-virologie
CH SUD FRANCILIEN
Corbeil Essonnes

CONCLUSIONS

A RETENIR

HEPATITE B

- Diagnostic au **PREMIER TRIMESTRE**
- Si **Ag HbS +**, contactez un service d'hépatogastroentérologie dans les 10 jours
- Si **Ac HbS +** : Patiente protégée à vie.

HEPATITE C

- Idéal : dépistage dans les populations à risque **AVANT** la grossesse,
- Afin de les traiter **AVANT** la grossesse,
- Délai entre traitement et grossesse nettement raccourci grâce aux nouveaux traitements



Paris, le 19 octobre 2016

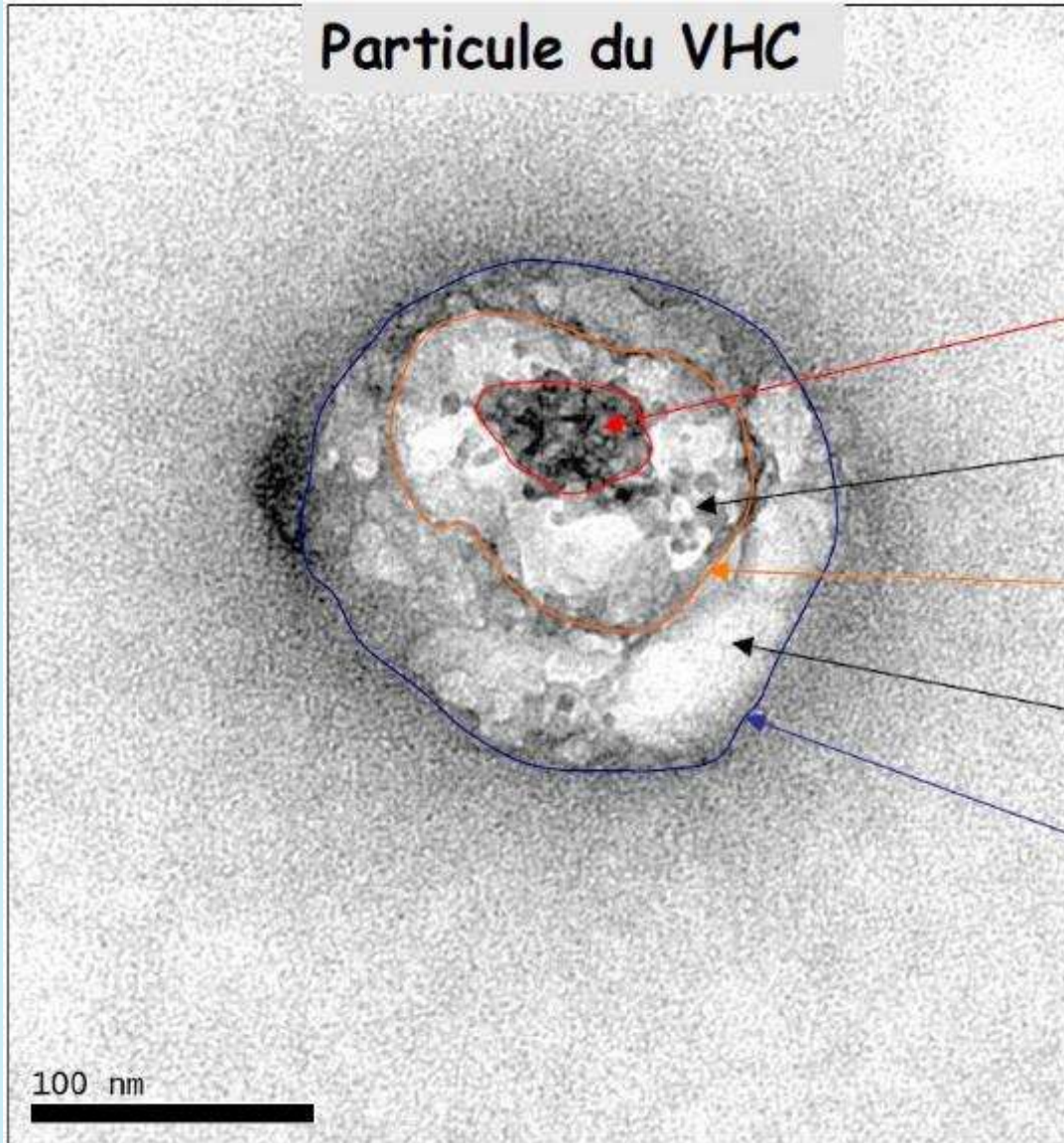
Information presse

Le virus de l'hépatite C observé pour la première fois au microscope

Des scientifiques viennent enfin d'observer le virus de l'hépatite C (ou VHC) au microscope électronique ! Une première alors que le virus est connu depuis 1990. Ces scientifiques sont des chercheurs de l'Inserm à Tours (Unité Inserm966 " Morphogenèse et antigénicité du VIH et des virus des hépatites") qui prennent de court d'autres équipes dont une américaine qui pensait avoir réussi cette prouesse en 2013. Elle s'était en fait méprise sur la nature des particules observées.

Ces travaux sont publiés dans la revue [Gut](#).

Particule du VHC



Contenu de la nucléocapside
= ARN viral

Nucléocapside
= Assemblage de protéines Core

Limite de la Nucléocapside
= Monocouche de phospholipides 2

Lipides
= Cholestérol, Triglycérides

Enveloppe extérieure
= Monocouche de phospholipides 1

100 nm = 100 nanomètres

Calendrier 2017

Ateliers diététiques selon calendrier sur le site <http://www.perinatifsud.org/>

Soirées d'information

« Obésité et grossesse »	2 Février
Thématique à définir	6 Avril
« Mortalité maternelle »	22 Juin
« Violences et enfance »	5 Octobre
« Zone grise »	7 Décembre

Soirée d'analyse de pratiques EPP

19 Janvier

Formations

- Entretien Prénatal Précoce 13, 14, 15 Mars 2017
- Entretien post-natal 12, 13 Juin 2017
- Repérage des violences 5 Janvier CH Longjumeau
- Formation Hémosims 12 Janvier Clinique de l'Yvette
23 Février Hôpital privé Claude Galien
- IVG Médicamenteuse en ville 20 et 21 Janvier

Contacts

a. Courrier

Réseau Périnat IF Sud
Parc de la Julienne – 26, Rue des Champs – Bât. F
91830 LE COUDRAY-MONTCEAUX

b. Coordination

Sage-femmes Coordinatrices

Isabelle Hamant	06 76 75 74 02	isabelle.hamant@perinatifsud.org
Christine Blanchot-Isola	06 45 72 61 79	christine.blanchot-isola@perinatifsud.org

Secrétaire

Mélanie Odéide	09 79 72 55 44	secretaire@perinatifsud.org
----------------	----------------	------------------------------------------------------------------------------

Coordinateur administratif

Christophe-Yves Bastien		christophe-yves.bastien@perinatifsud.org
-------------------------	--	--------------------------------------------------------------------------------------------------------

Médecin coordinateur

Rose Nguyen	06 60 67 52 53	rose.nguyen@perinatifsud.org
-------------	----------------	--------------------------------------------------------------------------------

c. Internet

<http://www.perinatifsud.org>

d. Fax

01 60 89 39 02